

Ενημέρωση για την λειτουργία του  
Τμήματος Ένταξης (Τ.Ε.)  
και της Επιτροπής Διεπιστημονικής Υποστήριξης (Ε.Δ.Υ.)

6<sup>ο</sup> Γυμνάσιο Καβάλας  
Σχ.έτος 2023-2024

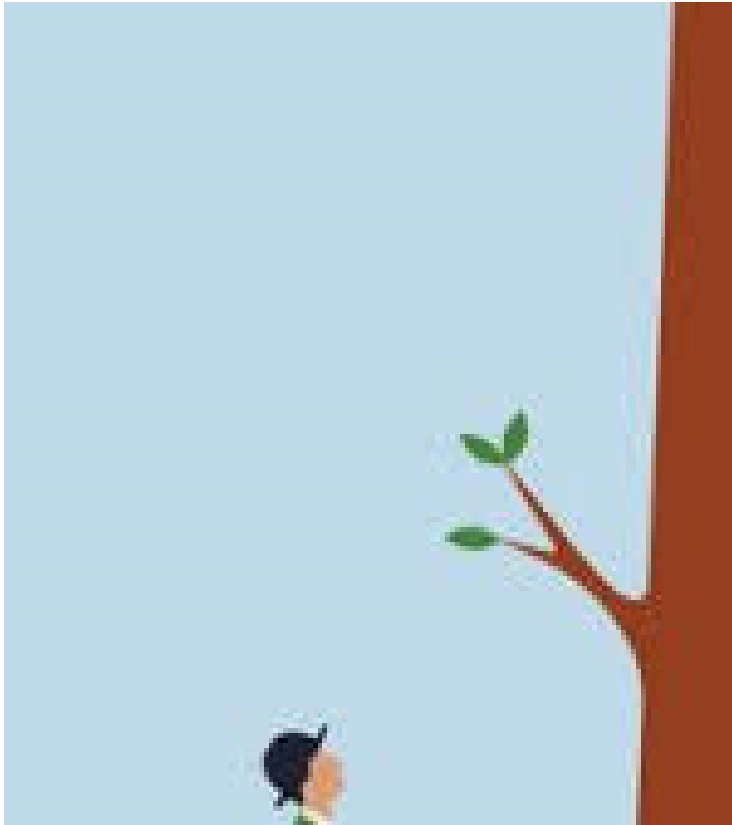
Υπεύθυνες καθηγήτριες  
Κατσαβού Ελένη, Φιλολόγος ΕΑΕ  
Ξουβερούδη Έφη, Μαθηματικός  
ΕΑΕ



**❖ Τι είναι το Τμήμα ένταξης;**

**❖ Ποια είναι η λειτουργία του  
στο Γυμνάσιο;**

## *Τι είναι το Τμήμα ένταξης; Και Ποια είναι η λειτουργία του στο Γυμνάσιο;*



- Το Τμήμα Ένταξης ανήκει στο γενικό σχολείο
- Εκπαιδευτικοί με εξειδίκευση στην ειδική αγωγή υποστηρίζουν μαθησιακά μαθητές στα φιλολογικά μαθήματα, στα μαθηματικά όπως επίσης και στις φυσικές επιστήμες(ως 15 ώρες την εβδομάδα για κάθε μαθητή)
- Ακολουθεί το Αναλυτικό Πρόγραμμα Σπουδών, δηλ. τη σχολική ύλη καθώς και το υπόλοιπο πρόγραμμα του σχολείου (π.χ.αξιολόγηση, διαγωνίσματα, εργασίες και εξετάσεις)
- Η διδασκαλία γίνεται παράλληλα με την τάξη σε μικροομάδες μαθητών σε ξεχωριστή αίθουσα ή με τη μορφή συνεκπαίδευσης ( με 2 καθηγητές μέσα στην γενική τάξη)

## Κύριος σκοπός της λειτουργίας του είναι:

- Η εξατομικευμένη εκπαιδευτική παρέμβαση
- σε μαθητές που αντιμετωπίζουν δυσκολίες
- σε βασικούς τομείς μάθησης, όπως,
  - Αναγνωστική αποκωδικοποίηση
  - Δεξιότητες γραπτού λόγου
  - Κατανόηση γραπτού/προφορικού λόγου
  - Εφαρμογές των Μαθηματικών
  - Χρήση ορολογίας



**❖ Ποιοι μαθητές  
υποστηρίζονται;**

**❖ Με ποια διαδικασία;**



- ❑ Φοιτούν μαθητές που έχουν διαγνωστεί από το ΚΕΔΑΣΥ, έπειτα από σχετική αίτηση των γονέων/κηδεμόνων τους. Το ΚΕΔΑΣΥ εισηγείται το πλαίσιο φοίτησης ( π.χ. Τμήμα ένταξης).
- Τα αναγνωρισμένα Ιατροπαιδαγωγικά κέντρα δίνουν μόνο διάγνωση.
  
- ❑ Για τη διαδικασία διερεύνησης πιθανόν μαθησιακών δυσκολιών οι γονείς θα πρέπει να απευθύνονται πρώτα στην ΕΔΥ του σχολείου

❖ *Τι είναι η ΕΔΥ;*

❖ *Ποιος είναι ο ρόλος της;*

## **Η ΕΔΥ :**

Είναι πρωτοβάθμιο όργανο, δηλαδή στο πλαίσιο του σχολείου, για τη διαγνωστική εκπαιδευτική αξιολόγηση και υποστήριξη των εκπαιδευτικών αναγκών των μαθητών

### **Αποτελείται από:**

- *Τον/την Ψυχολόγο*
- *Τον/την Κοινωνικό λειτουργό*
- *Τους Εκπαιδευτικούς ειδικής αγωγής*
- *Τον Διευθυντή/τη Διευθύντρια σχολείου*
- *Τον/την Υπεύθυνο Τμήματος (που ανήκει ο μαθητής)*

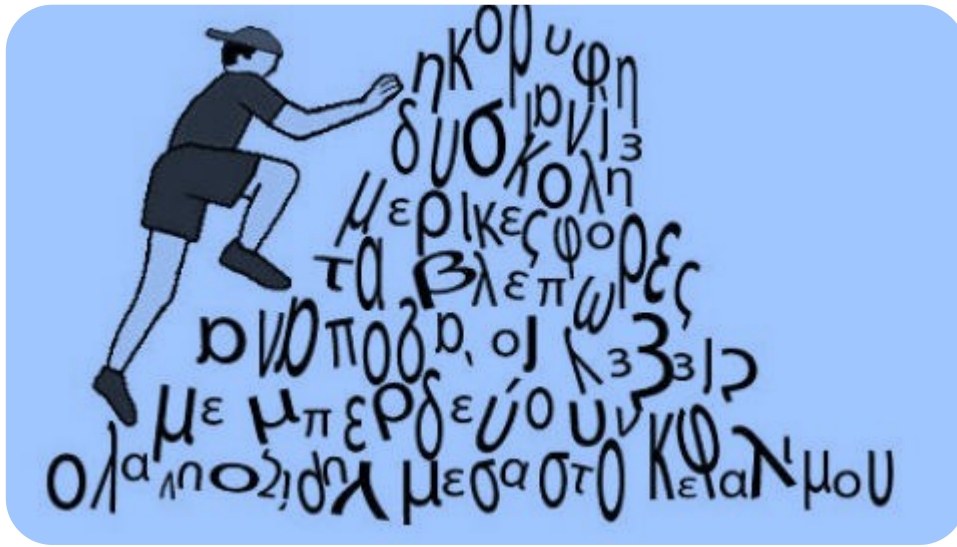


## Σκοπός της ΕΔΥ είναι η Διεπιστημονική Προσέγγιση για:

- Την εκπαιδευτική αξιολόγηση μαθητών (για πιθανή παραπομπή στο ΚΕΔΑΣΥ)
- Την ανάπτυξη ενός συμπεριληπτικού σχολείου
- Την υποστήριξη μαθητών σε ατομική ή ομαδική βάση
- Την συμβουλευτική υποστήριξη της οικογένειας

**Σε περίπτωση που επιθυμείτε  
οποιαδήποτε συνεργασία με την ΕΔΥ  
πρέπει να επικοινωνήσετε πρώτα  
τηλεφωνικά στο σχολείο.**

Η ΕΔΥ του σχολείου μας για το σχολικό έτος 2023-2024 θα λειτουργεί με όλα τα μέλη της, σε πλήρη σύνθεση **κάθε Τετάρτη**, μέρα κατά την οποία παραβρίσκονται στο σχολείο και η ψυχολόγος και η κοινωνική λειτουργός



**Για οποιαδήποτε επιπλέον πληροφορία σχετικά με τη λειτουργία του Τμήματος Ένταξης και της ΕΔΥ μπορείτε να επικοινωνήσετε με τις Υπεύθυνες καθηγήτριες στο τηλέφωνο του σχολείου 2510243887.**



# Μαθησιακές Δυσκολίες

Δυσλεξία

Δυσορθογραφία

Δυσαναγνωσία

Διάσπαση Προσοχής

Υπερκινητικότητα

Δυσαριθμηση

Δυσγραφία

